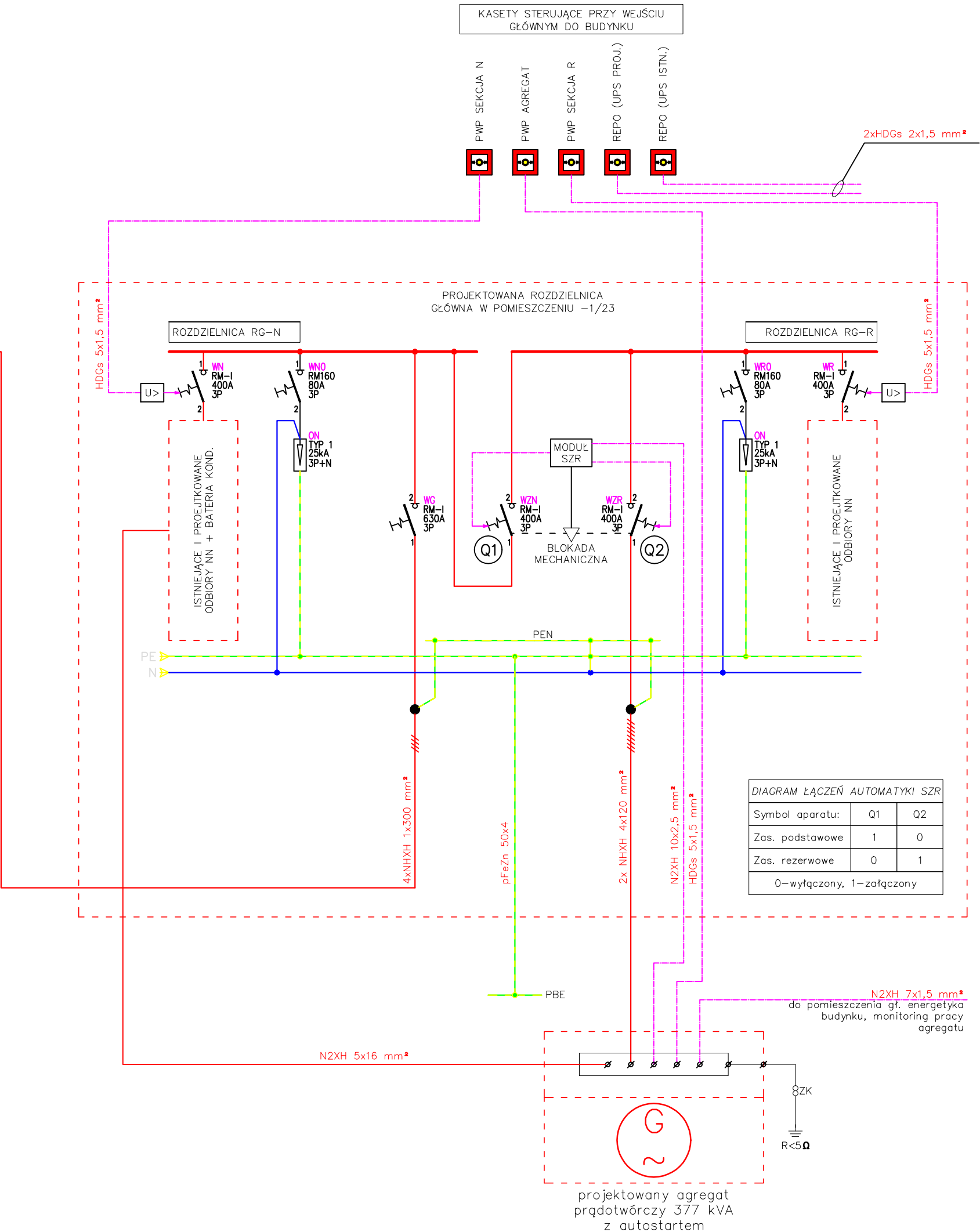
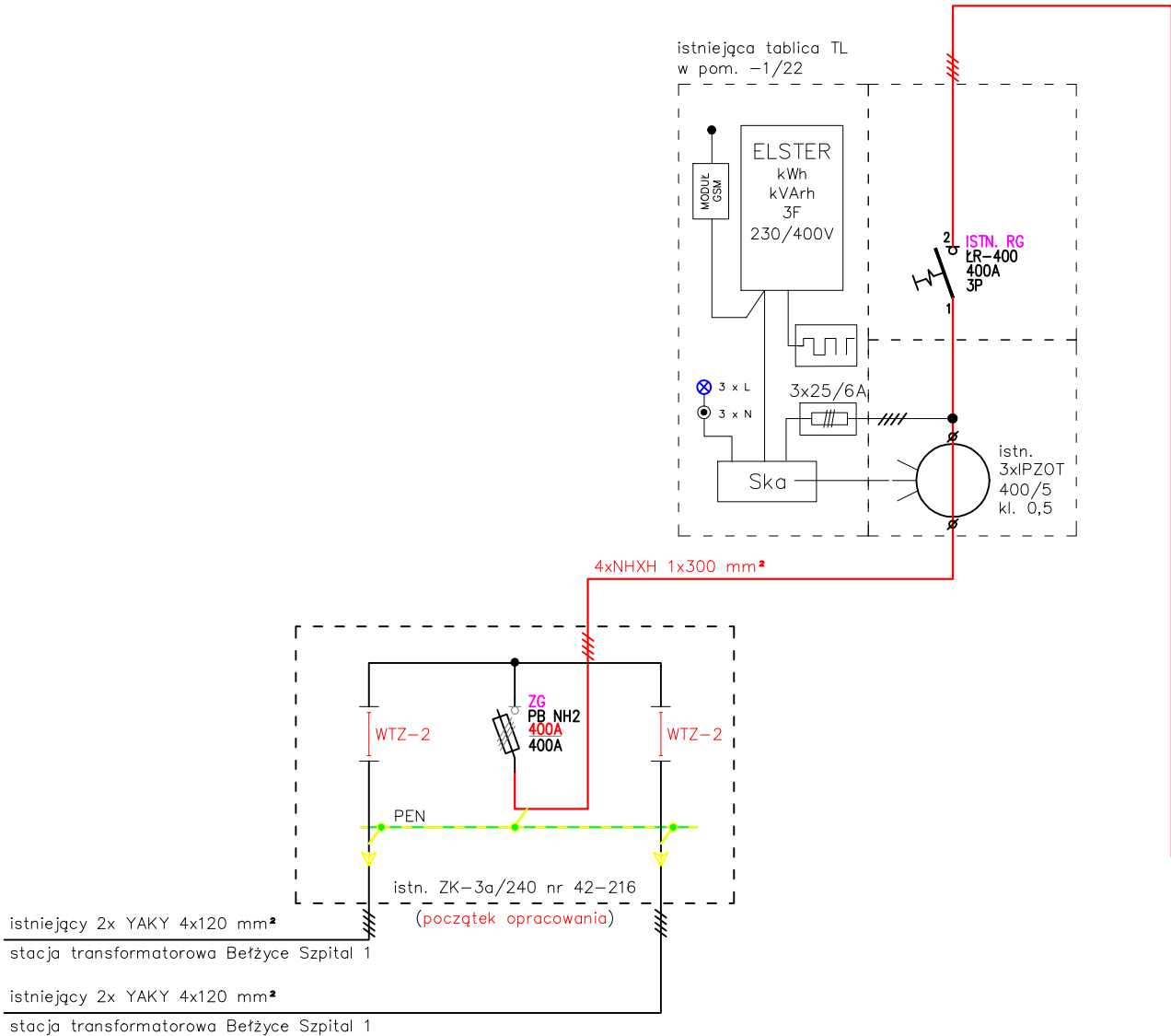


Układ sieciowy TN–C, TN–S oraz IT:

– rozdział przewodu PEN na N i PE w zalicznikowej części odbiorcy w rozdzielnicy głównej RG

– ochrona przed dotykiem pośrednim przez zastosowanie samoczynnego wyłączenia

– układ sieciowy IT w pomieszczeniach zakwalifikowanych technologicznie do grupy 2 – użytkowanych medycznie, najwyższego ryzyka



BILANS OGÓLNY OBIEKTU:
Moc szczytowa istniejąca: $P_{si} = 90,00$ [kW]
Moc szczytowa projektowanej windy: $P_{sw} = P_z = 20$ [kW]
Moc szczytowa projektowanej rozdzielnicy RWB0: $P_{srwbo} = 136$ [kW]
Moc szczytowa projektowanej tablicy T5: $P_{st5} = 15,5$ [kW]
Moc szczytowa projektowanej rozdzielnicy R1–UPS: $P_{sr1ups} = 14$ [kW]
Moc szczytowa projektowanej stacji sprężarek: $P_{ssp} = 9$ [kW]
Moc szczytowa odbiorów pożarowych: $P_{spoz} = 7,5$ [kW]
Moc szczytowa sumaryczna: $P_s' = 90,00 + 20 + 139 + 15,5 + 14 + 7,5 + 9 \approx 292$ [kW]
Współczynnik jednoczesności: 0,8
Moc szczytowa łączna: $P_s = 233,5$ [kW]

BILANS ODBIORÓW WYMAGAJĄCYCH REZERWOWANIA:
Moc szczytowa istniejąca (wymagająca rezerwowania): $P_{si} = 50,00$ [kW]
Moc szczytowa projektowanej rozdzielnicy RWB0–R: $P_{srwbo} = 67,00$ [kW]
Moc szczytowa projektowanej tablicy T5–R: $P_{st5} = 10,6$ [kW]
Moc szczytowa projektowanej rozdzielnicy R1–UPS: $P_{sr1ups} = 14$ [kW]
Moc szczytowa projektowanej stacji sprężarek: $P_{ssp} = 9$ [kW]
Moc szczytowa odbiorów pożarowych: $P_{spoz} = 7,5$ [kW]
Moc szczytowa sumaryczna: $P_s' = 50,00 + 67 + 10,6 + 14 + 9 + 7,5 = 158,10$ [kW]

AB-PROJEKT

30-606 KRAKÓW, UL. BOLESŁAWA ROI 4/1

INWESTOR:	SAMODZIELNY ZAKŁAD OPIEKI ZDROWOTNEJ NR 1 W BEŁŻYCACH UL. PRZEMYSŁOWA 44, 24-200 BEŁŻYCE		
TEMAT:	MODERNIZACJA BLOKU OPERACYJNEGO I KOMÓREK POMOCNICZYCH DLA ODDZIAŁÓW POŁOŻNICZO-GINEKOLOGICZNEGO, NEONATOLOGICZNEGO, CHIRURGICZNEGO, CHOROÓB WEWNĘTRZNYCH ORAZ PRACOWNI ENDOSKOPII SZPITALA POWIATOWEGO IM. DR WOJCIECHA OCZKI W BEŁŻYCACH		
TYTUŁ RYSUNKU:	SCHEMAT ZASILANIA OBIEKTU		
BRANŻA:	ELEKTROENERGETYCZNA	RYS. NR E1	SKALA: ND
FAZA:	PROJEKT WYKONAWCZY	PODPIS: <i>[Signature]</i>	DATA: CZERWIEC 2020
PROJEKTANT:	mgr inż. Daniel Gielza LUB/0343/PBE/17	PODPIS: <i>[Signature]</i>	
SPRAWDZIŁ:	inż. Tadeusz Koral 2676/Lb/74	PODPIS: <i>[Signature]</i>	

Projekt ten jest własnością autora i jest chroniony przez Ustawę o prawie autorskim i prawach pokrewnych. Wprowadzanie zmian do projektu lub kopiowanie oraz używanie tych rysunków do jakichkolwiek innych celów bez wcześniejszego uzyskania pisemnej zgody autora jest zabronione.

ArchCAD 22 NR LICENCJI 3-4535025